

SOCODEP
électronique embarquée · automobile

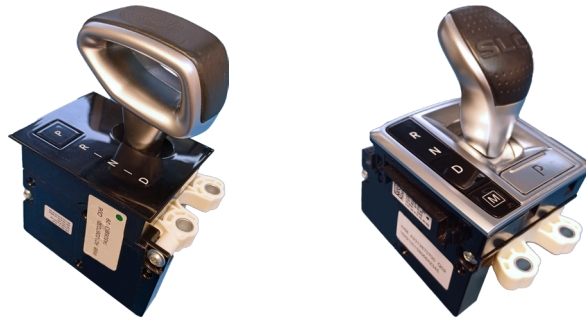
SOCODEP LE SPÉCIALISTE MULTIMARQUE
DE LA RÉPARATION D'ÉLECTRONIQUE EMBARQUÉE
À DESTINATION DES PROFESSIONNELS

NOUVELLE INTERVENTION PRODUIT SUR LES MARQUES



Mercedes-Benz

Levier de vitesses EWM



CARACTÉRISTIQUES DE LA PRESTATION

Ce produit est monté sur les véhicules :

W218 -

- CLS 63 AMG (2010 - 2013)
- CLS 63 AMG 4MATIC (2010 - 2013)
- CLS 63 AMG S-MODELL 4MATIC (2010 - 2013)

W231 -

- Classe S (2012 - 2019)

W172 -

- SLK (2011 - 2016)


W463 -

- Modèle G (1990 - 2018)

Les symptômes que nous traitons :

- Défaut de communication Xentry
- Défaut de position « P »

La prestations associée aux symptômes :

Remise en état du circuit d'alimentation et gestion de position : **490€ HT** 

DELAI RAPIDE
24/48H



Pour en savoir plus sur les
prestations proposées
contactez nos conseillers
techniques par mail

contact@socodep.fr

les interventions bénéficiant du service Plug and Play (pas de codage à prévoir au remontage) sont signalées par ce picto 

LA NOUVELLE VIE DE VOTRE ÉQUIPEMENT ÉLECTRONIQUE AUTOMOBILE



SOCODEP
électronique embarquée · automobile